

ALLEGATO 1.6 – FOTOGRAFIE



Foto 1: esterno dell'edificio



Foto 2: finestre appartamento si notano problemi infiltrativi nella grondaia





Foto 3: Ingresso





Foto 4: bagno





Foto 5: bagno con doccia doppia



Foto 6: bagno con vista su antibagno





Foto 7: ripostiglio chiuso a chiave non visionato





Foto 8: camera



Foto 9: camera



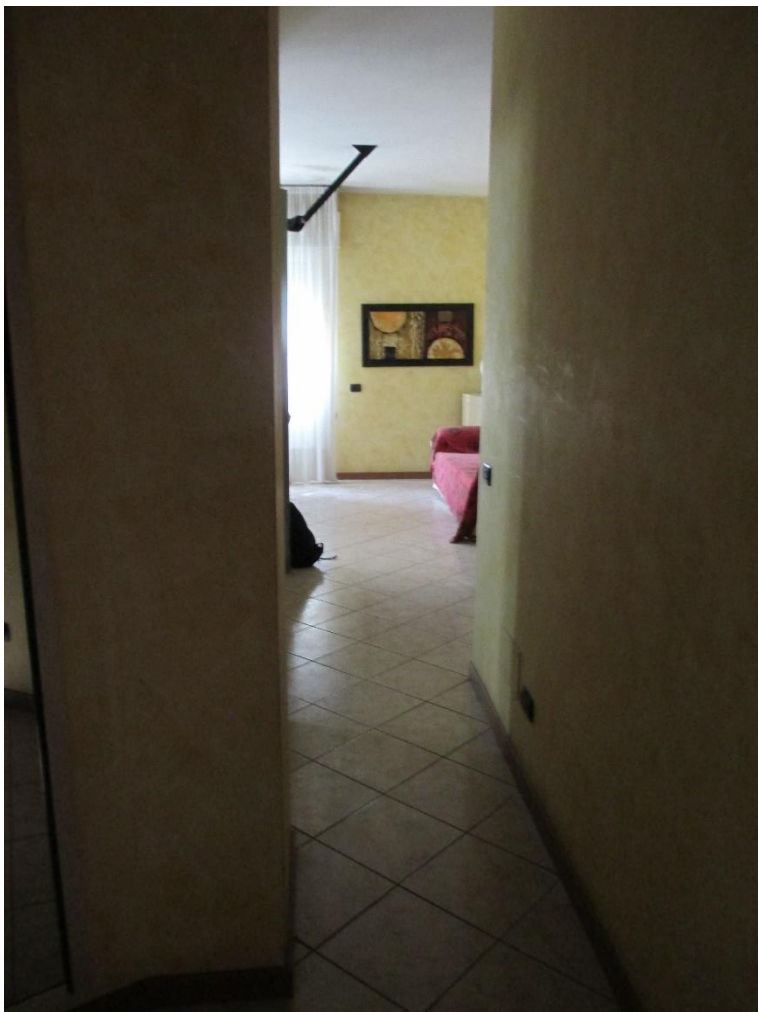


Foto 10: corridoio



Foto 11: seconda camera





Foto 12: seconda camera

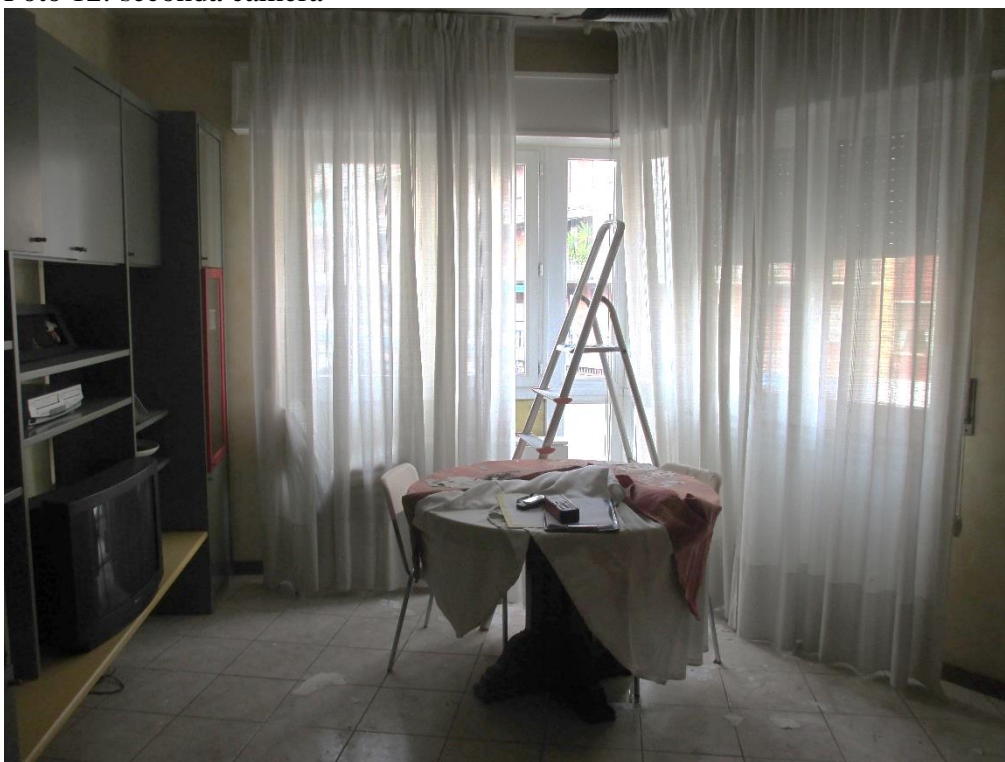


Foto 13: soggiorno - pranzo





Foto 14: soggiorno – pranzo verso cucina e corridoio



Foto 15: infiltrazione dal tetto





Foto 16: infiltrazione - particolare



Foto 17: cucina





Foto 18: ingresso cantina



Foto 19: cantina con accorpamento di altra unità adibita a lavanderia





Foto 20: cantina



ALLEGATO 2.6 – FOTOGRAFIE



Foto 1: esterno dell'edificio



Foto 2: esterno box





Foto 3: interno box



ALLEGATO 3.6 – FOTOGRAFIE



Foto 1: esterno dell'edificio



Foto 2: esterno box





Foto 3: interno box

